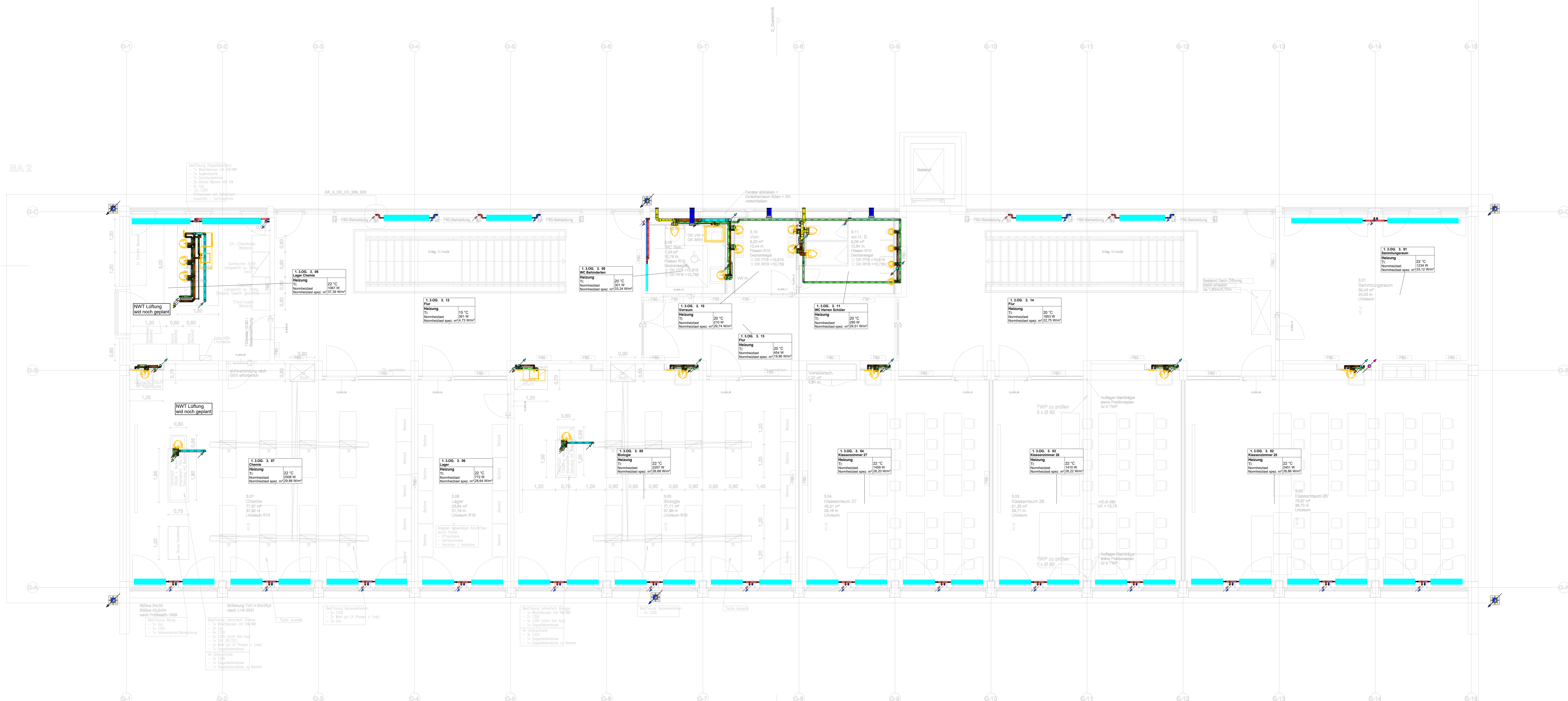


BA 2



- Legende Sanitär**
- Kaltwasser
 - Warmwasser
 - Zirkulation
 - Schmutzwasser
 - Regenwasser
 - SW-Entlüftung
 - SW-Druckleitung
 - Fettwasser
 - SW über HEA
- Legende Lüftung**
- Zuluft
 - Abluft
 - Fortluft
 - Außenluft
- Legende Heizung**
- Heizungsverlauf
 - Heizungsrücklauf

e			
d			
c			
b			
a			
Index	Datum	Bearbeiter	Änderung
Bauvorhaben: BS Kehl - Innensanierung Iringheimer Str. 18 77694 Kehl			
Bauherr: Landratsamt Ortenaukreis Badstraße 20 77652 Offenburg		Architekt: Wolff Gruppe GmbH Königstr. 34 70173 Stuttgart	
Fachplaner: bender + urich gmbh & co. kg Ingenieurbüro für techn. Gebäudesanierung Kriegerstrasse 234 76135 Karlsruhe fon 0711 384500 fax 0711 3845099 tu@bender-urich.de www.bender-urich.de			
Planbezeichnung: Ausführungsplanung-Grundriss 3.OG HLS			
Projekt-Nr.: 11392	Plan-Nr.: HLS 11392-05	VORABZUG	
Datum: 11.12.2025	Bearbeiter: Bo	Maßstab: 1:50	Blattgröße: 1,05x0,7 m